

Préparer votre examen

Votre médecin vous a prescrit des examens complémentaires pour établir un diagnostic, prévenir l'évolution d'une pathologie ou adapter un traitement.

Il peut s'agir d'examens biologiques, d'imagerie médicale, de médecine nucléaire, d'explorations fonctionnelles ou d'endoscopies.

Dans tous les cas, vous devez prendre un rendez-vous dans le service de la spécialité concernée par le type d'examen.

Dans cette rubrique



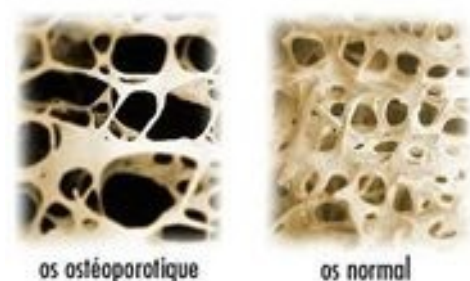
Imagerie médicale

Votre médecin vous a prescrit un examen radiologique.



Médecine nucléaire

Votre médecin vous a prescrit un examen relevant de la médecine nucléaire.



Ostéodensitométrie

L'ostéodensitométrie est l'outil de dépistage des sujets à risque qui permet de mesurer la densité...

CENTRE HOSPITALIER —
PERPIGNAN

Centre Hospitalier de Perpignan
20 Avenue du Languedoc
BP 49954

