

Santé du voyageur

La Médecine du Voyage veille à la santé du voyageur, elle donne des conseils spécifiques selon la nature, la durée et la destination du voyage en prenant en compte les antécédents et le profil du voyageur.

Voyager en toute sécurité avec le Centre Hospitalier de Perpignan

Voyager en toute sécurité avec le Centre Hospitalier de Perpignan Préparez sereinement votre prochain voyage à l'étranger grâce à notre consultation spécialisée "Santé du voyageur". Notre équipe médicale et para-médicale vous accompagne pour partir l'esprit tranquille pour profiter au mieux du voyage et revenir en pleine forme.

Prendre rendez-vous

Notre équipe est à votre écoute du lundi au vendredi 9H à 17h pour organiser votre prise en soin.

Par e-mail : secretariat.smit@ch-perpignan.fr
Par téléphone : 04 68 61 76 46

N'hésitez pas à nous contacter, nous vous accompagnons à chaque étape !

Localisation du service

En entrant dans l'hôpital, suivez l'allée principale jusqu'au bout : le service des Maladies Infectieuses et Tropicales (SMIT) se trouve dans un bâtiment sur votre droite. Une équipe pluridisciplinaire vous y accompagne tout au long de votre parcours.

La médecine des voyages : une expertise essentielle

La médecine des voyages est une spécialité qui vise à prévenir les risques sanitaires spécifiques aux déplacements internationaux. Que vous soyez un globe-trotter chevronné, un professionnel en mission à l'étranger ou un voyageur occasionnel, cette expertise est indispensable pour anticiper et éviter les problèmes de santé loin de chez vous.

Au Centre Hospitalier de Perpignan, notre approche repose sur une évaluation personnalisée tenant compte de votre profil médical, de votre destination et des conditions de votre séjour. Nous analysons méticuleusement les risques épidémiologiques propres à chaque région du monde, les maladies endémiques et les facteurs environnementaux qui pourraient impacter votre santé. L'objectif est de vous offrir une protection optimale tout en vous permettant de profiter pleinement de votre expérience à l'étranger.



Notre équipe médicale spécialisée

Nos spécialistes suivent régulièrement des formations sur les dernières avancées en médecine tropicale et en santé internationale pour vous offrir les conseils les plus pertinents et actualisés.

Consultations pré-voyage

Julian Cornaglia, médecin spécialiste, et Mélisande Roy, infirmière en protocole de coopération, vous accueillent sur rendez-vous pour préparer votre voyage dans les meilleures conditions.

Départs professionnels urgents et retour de voyages

Les infectiologues du service assurent le suivi des patients au retour de voyage, notamment en cas de symptômes suspects. Leur expérience en pathologies tropicales et le laboratoire du CH Perpignan permettent un diagnostic rapide et précis des maladies contractées à l'étranger.

Le déroulement de votre consultation

- > Évaluation médicale approfondie
- > Mise à jour du calendrier vaccinal français
- > Vaccinations spécifiques au voyage
- > Prévention du paludisme
- > Préparation de la trousse à pharmacie

Préparation du rendez- vous

1. Apportez vos carnets de santé et de vaccinations
2. Munissez-vous de votre carte vitale, mutuelle complémentaire et carte d'identité
3. Préparer un moyen de paiement

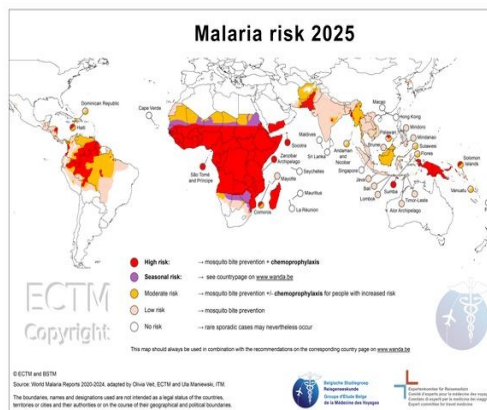
Les vaccins spécifiques voyage sont payants : Carte bancaire uniquement. (Une partie par la suite peut être remboursée par votre mutuelle).

Lors de la prise de rendez-vous, merci de prévoir que certains schémas vaccinaux nécessitent plusieurs rappels. Il est donc recommandé d'anticiper votre rendez-vous suffisamment tôt, le délai d'attente étant d'au minimum 6 à 8 semaines.

CENTRE HOSPITALIER PERPIGNAN

VACCINS INTERNATIONAUX		TARIF TTC
VAQTA®		30,00 €
HAVRIX 1440 Adulte®	HEPATITE A	30,00 €
HAVRIX 720 Enfant®		20,00 €
NIMENRIX®	MENINGITE A, C, W 135, Y	40,00 €
MERVED®		40,00 €
STAMARIL®	FIEVRE JAUNE	60,00 €
ENCEPUR®	ENCEPHALITE A TIQUE	50,00 €
TICOVAC Adulte®		45,00 €
TICOVAC Enfant®		40,00 €
TWIBRIX 720 Adulte®	HEPATITE A + B	55,00 €
TYPHIM®	FIEVRE TYPHOÏDE	45,00 €
PASTEUR®	RAGE	55,00 €
RABIUR®		55,00 €
IXIARO®	ENCEPHALITE JAPONAISE	100,00 €
SPIROLEPT®	LEPTOSPIROSE	135,00 €
DUKORAL VACCIN®	CHOLERA	60,00 €
IKCHIQ®	CHIKUNGUNYA	150,00 €
CARNET DE INTERNATIONAL DE VACCINATION		1 €
CONSULTATION DU VOYAGE		25€

nouvelle tarification applicable au 01/09/2025



Prévention du paludisme et autres risques tropicaux

Le paludisme est une maladie tropicale dangereuse, transmise par les moustiques, pouvant être mortelle si non traitée. Sa prévention est essentielle pour les voyageurs se rendant en zone à risque.

Stratégies de protection

La prévention repose sur deux piliers complémentaires :

- > La chimioprophylaxie : Un traitement antipaludique adapté est prescrit selon votre destination, état de santé et durée de séjour, en tenant compte des contre-indications et interactions.
- > La protection anti-moustiques : Conseils sur les mesures essentielles : répulsifs, vêtements longs imprégnés, moustiquaires et climatisation.

Outre le paludisme, notre consultation couvre la prévention d'autres maladies tropicales (dengue, chikungunya, fièvre jaune, Zika), dont l'incidence augmente avec le changement climatique. De nouveaux vaccins, dont celui contre le chikungunya et la dengue sont disponibles.

Arboviroses en France : vigilance accrue

- > Premier cas autochtone de chikungunya en 2024 en Île-de-France.
- > Surveillance renforcée des cas importés et autochtones de chikungunya et dengue liés aux moustiques tigres.
- > Cas autochtone de dengue signalé en 2023 dans l'Hérault.

Ces cas soulignent les risques et l'importance de la surveillance face à la propagation des maladies transmises par les moustiques, en lien avec le changement climatique.

Que faire en cas de symptômes au retour ?



Le retour de voyage peut parfois s'accompagner de manifestations cliniques, particulièrement après un séjour en zone tropicale. Certains symptômes nécessitent une prise en charge rapide et spécialisée, car ils peuvent signaler des pathologies comme le paludisme, qui peut se déclarer jusqu'à plusieurs mois après l'exposition.

Symptômes d'alerte

- > Fièvre, même légère ou intermittente
- > Troubles digestifs persistants (diarrhées, douleurs abdominales)
- > Éruptions cutanées inhabituelles
- > Fatigue intense et inexplicée
- > Maux de tête sévères
- > Jaunisse (coloration jaune de la peau ou des yeux)

Comment réagir

Si vous présentez l'un de ces symptômes dans les semaines ou le mois suivant votre retour consultez votre médecin traitant ou :

- > Présentez-vous au secrétariat du Service des Maladies Infectieuses et Tropicales (SMIT) du CH Perpignan : Entre 9h30 et 17h30 du lundi au vendredi (sauf mardi après-midi)
- > En dehors de ces horaires, dirigez-vous vers les urgences en précisant votre voyage récent.
- > Mentionnez systématiquement votre voyage aux professionnels de santé que vous consultez.

Ressources et informations sanitaires

Pour préparer efficacement votre voyage, il est essentiel de vous appuyer sur des sources d'information fiables et actualisées. Le contexte sanitaire international évolue rapidement, et certaines situations (épidémies locales, nouveaux risques) peuvent modifier les recommandations pour votre destination quelques semaines avant votre départ.

Conseils officiels aux voyageurs

Le site du Ministère des Affaires Étrangères (diplomatie.gouv.fr) publie régulièrement des fiches par pays avec des informations sécuritaires et sanitaires essentielles. Ces recommandations sont juridiquement opposables aux assurances voyage en cas de problème.

- > [Conseils aux voyageurs 3 diplomatie.gouv.fr](http://diplomatie.gouv.fr)

Alertes épidémiques mondiales

L'Organisation Mondiale de la Santé (OMS) diffuse des alertes concernant les épidémies et les urgences sanitaires internationales. Ces informations sont particulièrement importantes pour anticiper les risques émergents dans certaines régions.

- > [OMS 3 Alertes épidémiques](http://www.who.int/emergencies/diseases/novel-coronavirus-2019)

Calendrier vaccinal

Le calendrier vaccinal officiel du Ministère de la Santé est mis à jour chaque année.

- > [Calendrier vaccinal 2025 3 Ministère de la Santé](http://www.solidarites-sante.gouv.fr)

Foire aux questions

> Quels vaccins sont nécessaires pour l'Afrique ?

> Dois-je prendre un traitement contre le paludisme ?

> Dois-je prendre un traitement contre le paludisme ?

> Quand faut-il consulter avant le départ ?

ALLER PLUS LOIN



SUR L'INTERNET

- > [Conseils officiels aux voyageurs](#)
- > [Alertes épidémiques mondiales](#)
- > [Calendrier vaccinal](#)
- > [Notre service SMIT](#)

CENTRE HOSPITALIER —
PERPIGNAN

Centre Hospitalier de Perpignan
20 Avenue du Languedoc
BP 49954
66046 PERPIGNAN cedex 9
Tél. : [04 68 61 66 33](tel:0468616633)